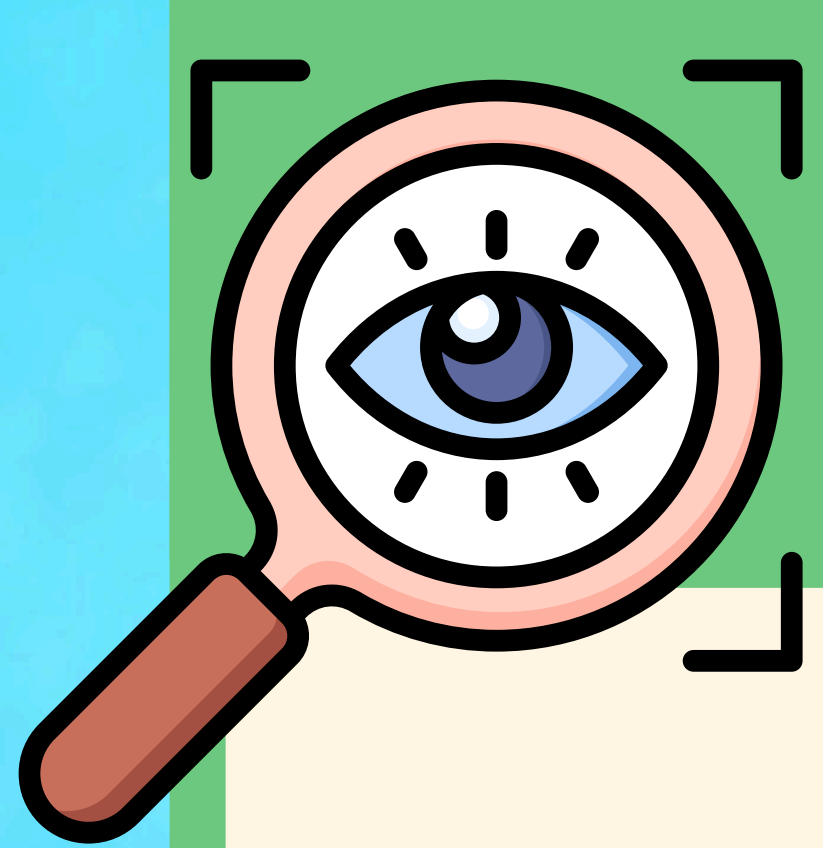




ตัวอย่าง



ยาสามัญประจำบ้านขายในร้านชำ



วิธีการสังเกตยาที่สามารถขายในร้านชำ

สังเกตได้จากสัญลักษณ์

ยาสามัญประจำบ้าน

ผลิตภัณฑ์สมุนไพรขายทั่วไป

ถ้ามีสัญลักษณ์ดังกล่าว สามารถขายในร้านชำ

กลุ่มยาแก้ปวดท้อง ท้องอืด ท้องเฟ้อ



ผงฟูแก้ท้องอืด (บรรจุไม่เกิน 4.3 กรัม)



ทิงเจอร์ มหาหิงค์



แอร์-เอ็กซ์ (ไม่เกิน 10เม็ด/แผง)



ยารัตุน้ำแดง (บรรจุไม่เกิน 450 มล.)



ยาน้ำลดกรด อะลูมินา-แมกนีเซียม



กาวิชคอน (ซองสีฟ้า)

กลุ่มยาบรรเทาอาการปวดลดไข้



ยาเม็ดพาราเซตามอล (แผงละ 4,10 เม็ด)



พาราเซตามอล ชนิดน้ำ (ขนาด 120 มก./5 มล.)

กลุ่มยาระบาย



ยาระบาย มะขามแขก



ยาระบายโซเดียมคลอไรด์ ชนิดสวนทวาร (หลอดพลาสติก 10,20 มล.)



ยาระบายแมกนีเซียม (บรรจุไม่เกิน 120 มล.)

กลุ่มยาบรรเทาอาการปวดกล้ามเนื้อ แผลงัดต่อย



ยาบรรเทาอาการปวดกล้ามเนื้อ



ยาหม่อง ชนิดขี้ผึ้ง

กลุ่มยาใส่แผล ล้างแผล



ยาใส่แผล ทิงเจอร์ไอโอดีน (บรรจุไม่เกิน 30 ml)



ยาใส่แผล โพลีโดน ไอโอดีน (บรรจุไม่เกิน 30 ml)



น้ำเกลือ ล้างแผล (บรรจุไม่เกิน 1 L)



แอลกอฮอล์ ล้างแผล (บรรจุไม่เกิน 450 ml)

กลุ่มยาสำหรับโรคปากและลำคอ



ยารักษาเส้นเป็นฝ้าเงินเขี้ยวไอโอดีน (บรรจุไม่เกิน 30มล.)



ยาอมบรรเทาอาการระคายคอ (บรรจุไม่เกิน 8 เม็ด)

กลุ่มยาแก้ท้องเสีย



เกลือแร่ โออาร์เอส



ยาผงดำ

กลุ่มยาโรคผิวหนัง



ยารักษาหิดเหา เบนซิลเบนโซเอต (บรรจุไม่เกิน 60 มล.)



ยาแก้แพ้ ผดผื่นคัน คาลาไมน์

ผลิตภัณฑ์สมุนไพร



ยาอมตะขบ 5 ตัว



ยาแคปซูล ผสมเพชรสังฆาต



ยาฟ้าทะลายโจร

กลุ่มยาดม หรือ ยาทาแก้วิงเวียน หน้ามืด คัดจมูก ลดน้ำมูก



ยาดมแก้วิงเวียน แอมโมเนียหอม



ยาการะเหย บรรเทาอาการคัดจมูก



ยาอมสมุนไพร แก้ไอผสมมะขามป้อม



ยาแก้ไอ ตราอาปาเช่ สูตร 2



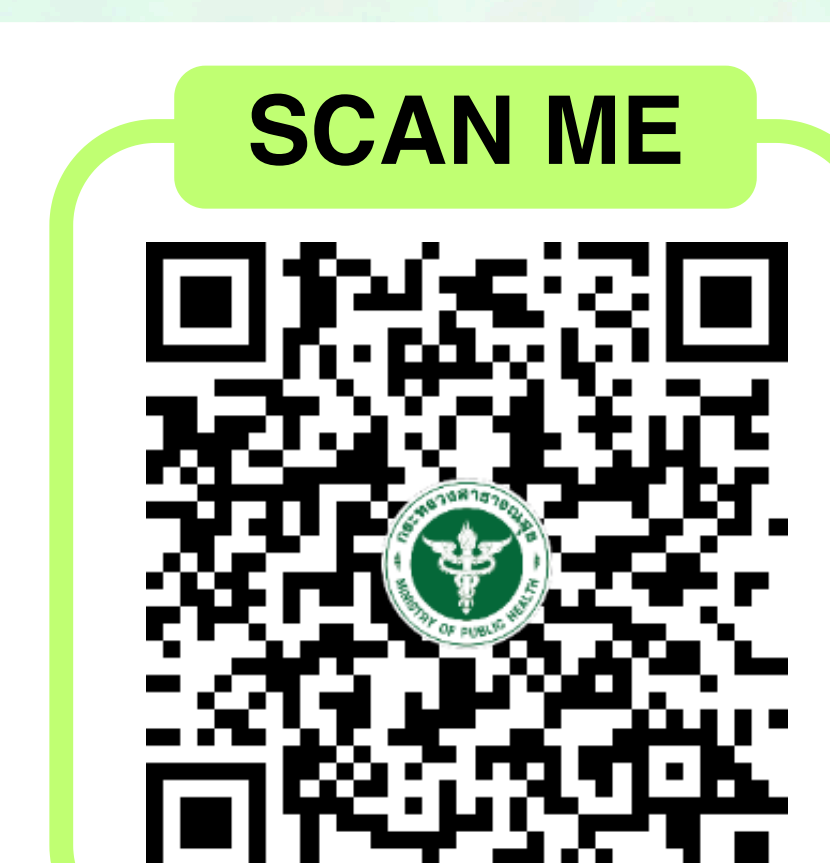
ยาแก้ไอ ตราอาปาเช่ สูตรผสมมะขามป้อม



ยาแก้เมาเรือ ไดเมนไฮดริเนต แผงพลาสติกหรืออะลูมิเนียม (บรรจุแผงละ 2 เม็ด)



ยาแก้แพ้ ลดน้ำมูก คลอร์เฟนิรามีน 2 มก. (ไม่เกิน 10 เม็ด/แผง)



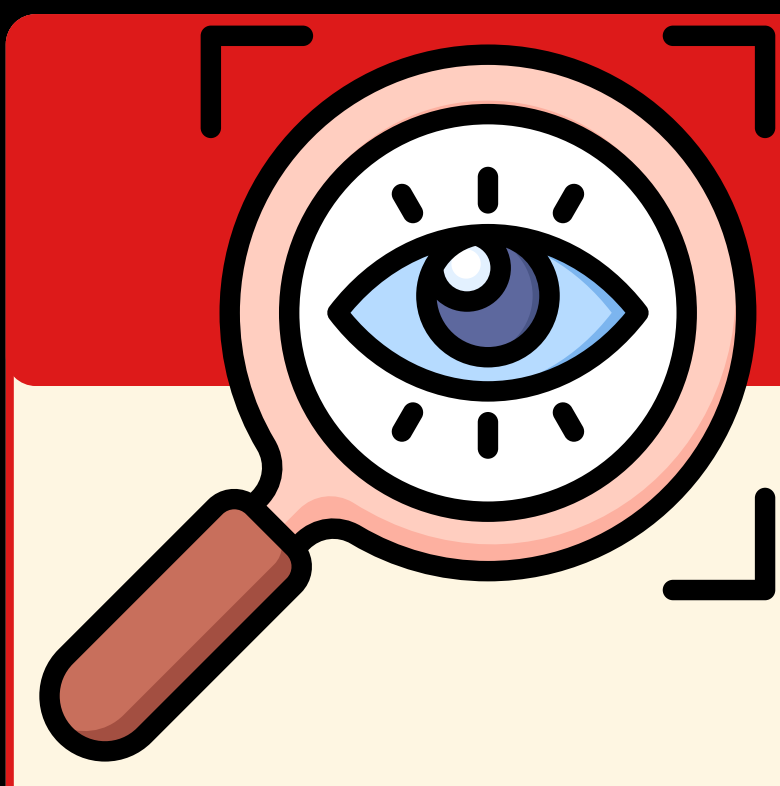
สแกนเพื่อดูข้อมูลยาและตรวจสอบว่าสามารถขายได้ในร้านชำหรือไม่





ตัวอย่าง

ยาที่ห้ามขายในร้านชำ



วิธีการสังเกต ยาที่ห้ามขายในร้านชำ

สังเกตได้จากสัญลักษณ์

ถ้ามีสัญลักษณ์ดังกล่าว ห้ามขายในร้านชำ

ยาอันตราย



ฝ่าฝืนขายจำคุกไม่เกิน 5 ปี และปรับไม่เกิน 10,000 บาท

ยาปฏิชีวนะ/ยาน้ำเชื้อ



ยาไดคลอกซาซิลลิน



ยาอะม็อกซิซิลลิน



ยากุมกำเนิด



ยาแก้ปวด ลดอักเสบ



ยาสเตียรอยด์

ยาเพรดนิโซโลน



ยาเดกซาเมธาโซน



ยาชุด/ยาลูกกลอน



สแกนเพื่อดูข้อมูลยา และตรวจสอบ

ว่าสามารถขายได้ในร้านชำหรือไม่





ยาที่ห้ามขาย ตัวอย่าง ในร้านชำ

⚠️ ฝ่าฝืนขายจำคุกไม่เกิน 5 ปี และ ปรับไม่เกิน 10,000 บาท

ยาปฏิชีวนะ/ยาฆ่าเชื้อ



ยาเพนิซิลิน วี โปแตสเซียม

ยาอะม็อกซิซิลลิน

ยาผงพิเศษ

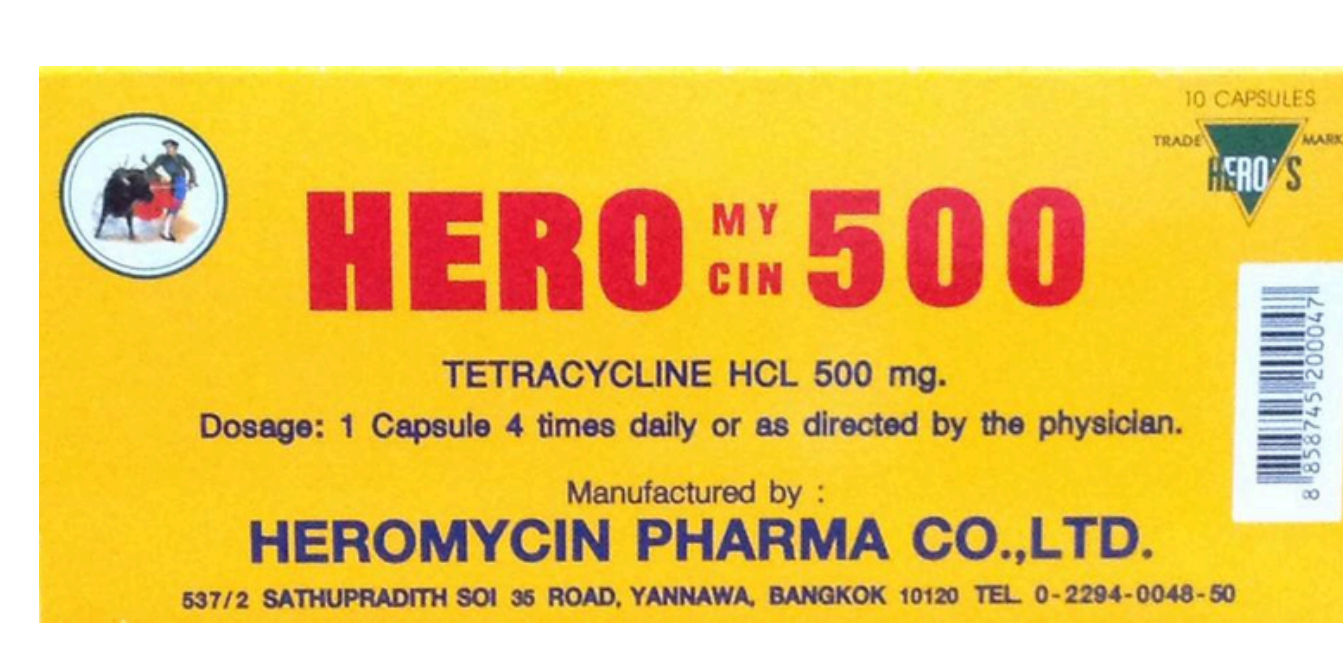
ยาโดเซนโต



กิช-มัยซิน



กาโนสเป็ค 500



ฮีโร่มัยซิน 500



นอร์ฟลอกซาซิน 400

ยาแก้ปวด ลดอักเสบ



พอนสแตน 500

มัยโอนอล 50

โตฟีลีน 50

โตฟีลีน 25



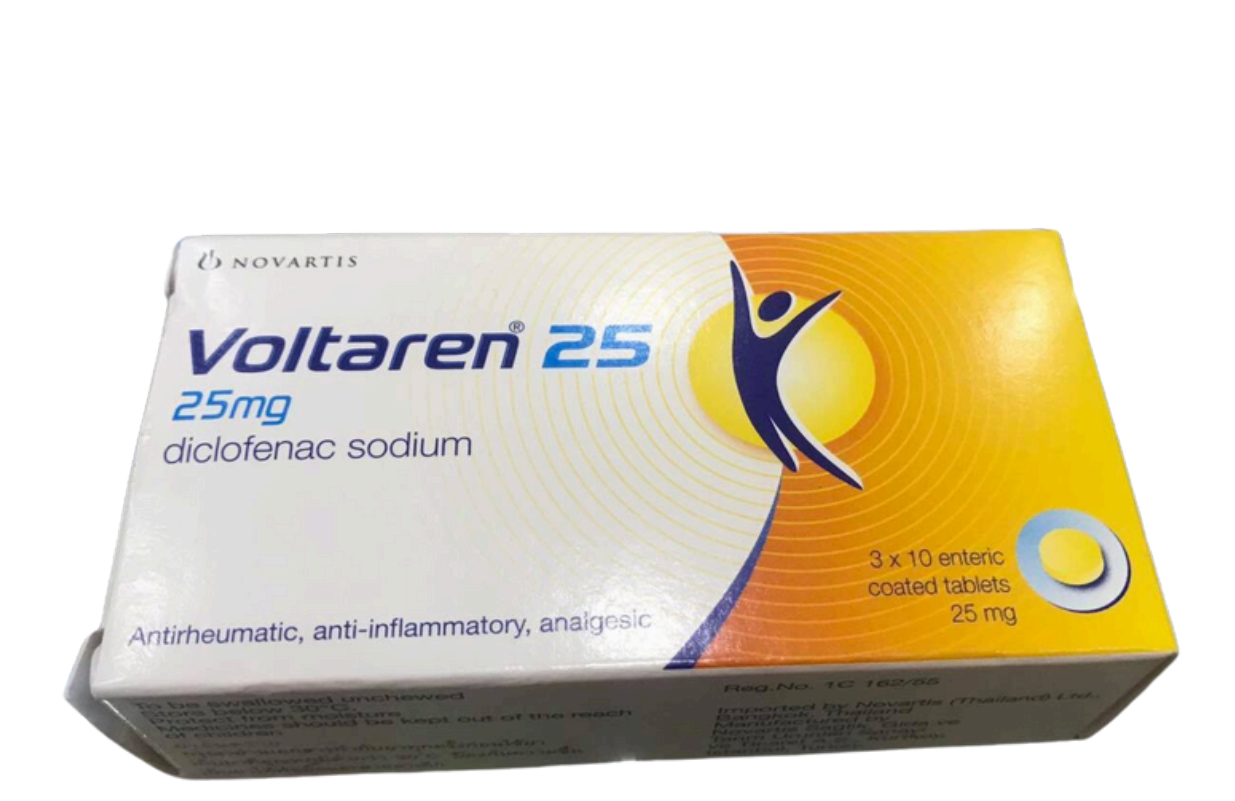
เมนน็อกซ์



น็อกซ่าแดง



คาพีร็อกซ์-20



โวลทาร์เซน 25



ป็อก109



โกเฟน



ดูแรน



นูโรเฟน 400



ท้านใจ แอสไพริน



ไบโอคาล์ม

ยาแก้ปวดหัวไมเกรน



โทฟาโก้

อวาไมเกรน

คาเฟอร์กอต

ยาแก้หวัด



ดึคอลลิน พริน



อปราควัวร์



กัฟพี เดย์



ไอยาฟิน

ยาหยุดถ่าย



น็อกซี่

อโมเดียม

โดอาริน

ยาถ่ายพยาธิ



เบนต้า 500

ฟูการ์

อัลมีเมด

ยาคุมกำเนิด



แอนนา

มาดอนนา

ยาสมิน

ยาส

เมอซิลอน 28

พรีม 28

ยาหยอดตา



เด็กซ์ออฟ

โพลีออฟ

ฮิสตาออฟ

ออฟซิล-เอ

ร้านชำจำหน่ายได้เฉพาะ
ยาสามัญประจำบ้าน เท่านั้น



กลุ่มงานคุ้มครองผู้บริโภคและเภสัชสาธารณสุข สำนักงานสาธารณสุขจังหวัดสมุทรสงคราม



ยาสามัญประจำบ้าน

ตัวอย่าง จำหน่ายได้ในร้านชำ

กลุ่มยาแก้ปวดท้อง ท้องอืด ท้องเฟ้อ



แอนตาซิล

ทิงเจอร์ มหาพิงค์

อีโน

แอร์-เอ็กซ์

ชาธาตุน้ำแดง

ชาน้ำลดกรด

แอนตาซิล

กาวิศคอง

กลุ่มยาแก้ท้องเสีย



เกลือแร่ โออาร์เอส

ยาผงฉา

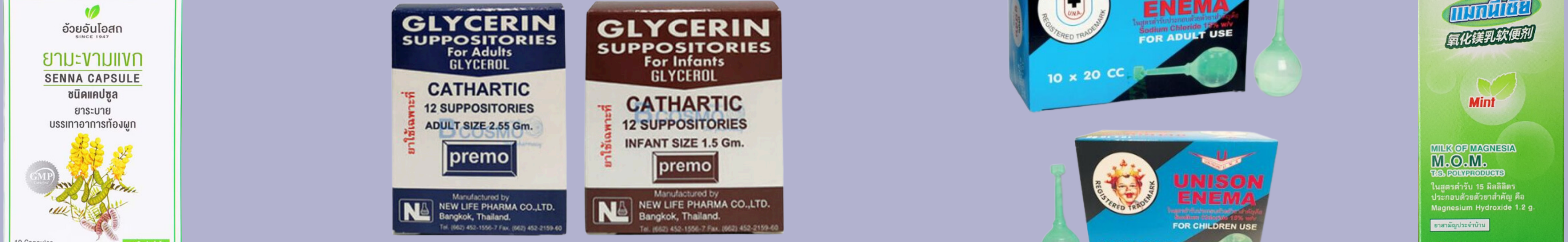
กลุ่มยาบรรเทาอาการปวดลดไข้



พาราเซตามอล 500 มก.

พาราเซตามอล ชนิดน้ำ ขนาด 120 มก./5 มล.

กลุ่มยาระบาย



ยาระบาย มะขามแขก

ยาระบายกลีเซอริน ชนิดเหน็บทวารหนัก สำหรับเด็ก และผู้ใหญ่

ยาสวนทวารบูนิซัน

ยาระบาย แมกนีเซียม

กลุ่มยาแก้ไอขับเสมหะ



ชาน้ำแก้ ไอขับเสมหะ

ยาแก้ไอ น้ำดำ ขวดละ 60 มิลลิลิตรเท่านั้น

กลุ่มยายาตามหรือยาทาแก้วิงเวียน หน้ามืด คัดจมูก



ยาตามแก้วิงเวียน แอมโมเนียซอม

ยาทาประคบบรรเทาอาการคัดจมูก

ยาแก้เมารถ เมารถเรือ ไตเมฆ ไฮโดริเนท แพงพลาสติ หรืออะลูมิเนียม บรสรู 2 เม็ด

ยาสำหรับโรคปากและลำคอ



ยารักษาลิ้นเปื้อนฝ้า เชื้อรา เชื้อแบคทีเรีย ไวโอเล็ต

ยาอมบรรเทาอาการระคายคอ

กลุ่มยาโรคตา



ยาล้างตา

กลุ่มยาบรรเทาอาการปวดกล้ามเนื้อ



ยาขมองชนิดซีพีจี

กลุ่มยาใส่แผล ล้างแผล



ยาใส่แผล ทิงเจอร์ ไอโอดีน

ยาใส่แผล โพวิโดน-ไอโอดีน

น้ำเกลือล้างแผล

แอลกอฮอล์ล้างแผล

กลุ่มยาโรคผิวหนัง



ยารักษา ฝีดาษ เบนซิลเบนโซเอต บรสรูไม่เกิน 60 มล

ยาทาแก้ ผดผื่นคัน คาลาไมน์

อย่าลืม! สังเกตสัญลักษณ์

ยาสามัญประจำบ้าน ที่หลากหลายก่อนนำมาจำหน่ายที่ร้านชำ